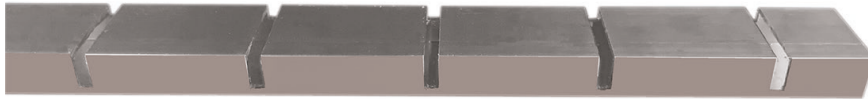


## Drain alu



### ◆ Description

Référence : A25001

Le drain rectangulaire en aluminium est un système de drainage des eaux des enrobés, type pont ou parking, permettant d'évacuer rapidement les eaux de pluies et de ruissellement.

### ◆ Caractéristiques techniques

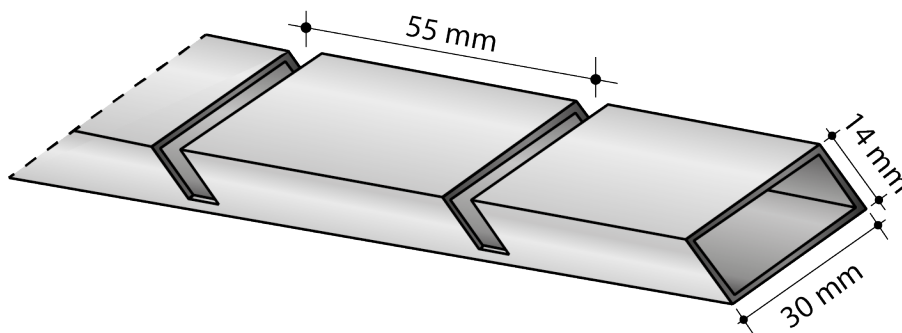
Drain rectangulaire 30 x 14 mm

Matière : aluminium

Longueur : 3 mètres

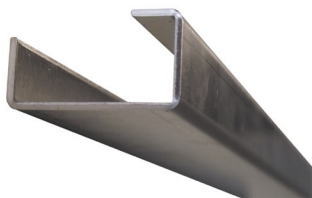
Rainures d'écoulement tous les 55 mm

Conditionnement : à l'unité



### ◆ Accessoire

Les éléments sont reliés entre eux à l'aide de jonction en aluminium (référence : A09205) :



## Drain alu

### ◆ Principe d'installation

